

都筑中央公園はグリーンマトリックスシステムの中核となる区内最大の総合公園

都筑中央公園自然体験施設



# 里山便り

12月号

令和6年12月31日 第268号

発行：特定非営利活動法人 都筑里山倶楽部 理事長 岩嶋 伸幸  
〒224-0032 横浜市都筑区茅ヶ崎中央 57-8 Tel& Fax 045-941-0987

令和7年の新年を迎えるにあたり、いつも「都筑中央公園」をご利用いただいております地域の皆様「新年あけましておめでとうございます。」

当倶楽部のメンバーも工夫をこらして精一杯活動をやってまいりました。これも皆様のご理解あつての事と感謝致しております。今年こそは皆様の生活に新しい幸せの風が吹き、明るい日々が訪れることを心から願っております。里山倶楽部は春の「バラまつり」をはじめとして「里山まつり」まで皆様のご満足が得られ、訪れて頂いて楽しかったと感じて頂ける環境作りに努力してまいります。有史以来、人とのかかわり続けてまいりました緑多き都筑中央公園にお出かけ頂き、一日一日を楽しかったと満足して頂けるよう努力を重ねてまいります。

お時間の許す限り、緑多き公園にお出かけ下さい。「訪れて良かった」というひと時を応援してまいります。今年も一緒に気持ちの良いすがすがしいひと時を里山で過ごしましょう。

特定非営利活動法人  
都筑里山倶楽部  
理事長 岩嶋 伸幸



## ■12 / 1（日）里山のめぐみでリース作り

12月最初の日にはばじょうじの陽だまりで、今年もクリスマスリースを作りました。ジャンボ松ぼっくり、モミジバフーの実、メタセコイヤの実、赤い実付きアメリカンホーリー、リボン、赤と金色のクリスマスボール。ベースとなる飾りの素材を各参加者に配布して、園内のモミの緑、たっぷりの枝を使ってもらい、思い思い自由にリースに作り上げてもらいました。

同じ素材を使ってももらいましたが、出来上がったリースはどれも個性的で素敵なリースになりました。

毎年、参加者の皆さんの美的センスにため息しか出ません。楽しい師走のスタートとなりました。

さて、今年はリース作りはばじょうじだけで終わりません。出張イベントを翌週に開催しました。

近くの老人ホームからリクエストがあり、これまで対応してきた参加者と異なり元気が余る親子ではありませんが、また違うセンスを感じさせてもらいました。

参加された施設の方々の反応は概ね楽しんでいただけたようでした。お疲れ様でした。

T.H



## ■ 12/7 (土) 里山保全体験 (落ち葉かきと焼き芋)

9家族22名が参加して今年最後のイベントが快晴のもと実施されました。

まずは焼き芋の準備。先月のサツマイモ掘り体験で収穫してあった紅はるかの水で濡らした新聞紙で包み、空気をよく抜いて、さらにアルミホイルで包み、それを半ドラム缶の竹炭の火の中へもぐらせて準備完了。参加者はふた手に分かれて、A班は宮谷戸へ向かい炭焼き部隊のサポーターと合流して、またB班はステージ広場周りで、落葉掻き作業の開始。

難なく集められた大量の落葉は大きなブルーシートに乗せて落葉だめの中へ。ここからクライマックスの落葉の布団、落葉のランポリン、竹の籠をしょってポーズ、ふだんの生活では味わうことのできない体験です。作業をして心地よく体が温まったあと、ばじょうじに戻ると熱々の焼き芋が待っています。参加者の皆さん、サポーターの皆さん、今年も一年お疲れさまでした。

M.S



## ■ 12/7 (土) 年忘れの会

今年も一年間の活動の締めくくり?の行事として「年忘れの会」をボランティアの方々とスタッフとでレストハウス1階で開催しました。

午前中少しあった風も納まり冬の日差しの中で気持ちよく開催する事が出来良かったと思います。恒例の里山鍋、フランクフルト、ピザ、焼きそばに加え円形広場で今年チャレンジした自然薯を焼き、午前中開催の焼き芋に加え南さん特製のデザートまで付いています。日中の開催であり徒歩以外の方もいるのでアルコールは抜きですが、お昼のひととき楽しい会話に華が咲いたようです。

また来年も一緒に楽しく活動していきましょう。  
1年間お疲れさまでした。

K.M



## ■ 12/8 (土) Xmas リース作り体験 老人ホームはなことば

寒さが一段とます12月の初旬、老人ホームはなことば「センター南」に里山のめぐみでリース作りの出張イベントをさせて頂きました。始めは参加された皆様は、机の上に置かれる材料・道具、カットされた生のモミの木に戸惑われ始めると目をキラキラさせ、ご興味と好奇心が湧き出てこられたのか試行錯誤をしながら楽しそうに作っていました。



同じ材料でこんなに違ったものが出来るのか…と、お一人お一人の発想の豊かさに感銘しました。最後にマイリースを手を持ちお部屋に帰っていかれるおらばあちゃん達の笑顔に、こちらが元気をもらった一日でした。お部屋で素敵なクリスマスをお過ごしされますよう心から願います。

M.Y

## ■ 12/15 (日) お正月飾りを作ろう



今年のお正月作りの朝は冷え込みが強かったようです。なので、炭に火を入れて参加者が暖を取るようにしました。用意した竹と藁で作った薦(こも)、松を基本に松飾りを作ります。薦を形良く巻き付けるのは茅で編んだ紐で結びます。そのコツを今野さんが丁寧にレクチャーして最後の結びはお手伝いしました。

参加者皆さんは苦戦していましたが、彩りを加えるため水引きで作った飾りを添えました。

用意した材料は同じですが、やはり出来上がりは皆んな個性豊かな松飾りとなりました。これを見させてもらえるのでやめられません。皆さん良いお年を!

T.H

窯裏面のクラック(ひび割れ)

# 1月2月 行事予定

月	日	曜日	行事	時間	集合場所	参加費
1	4	土	里山保全体験(竹林の手入れ・竹細工)	9:30 ~ 12:00	ばじょうじ谷戸休憩舎	300/100
	12	日	お正月遊びと餅つき	10:00 ~ 12:00	円形広場	800
	26	日	ネイチャークラフト作り	10:00 ~ 15:00		500
	11	土	炭焼き(窯詰め、炭材作り)	9:00 ~ 12:00	宮谷戸炭焼施設	300/100
	18	土	炭焼き(火入れ、炭焼き)	9:00 ~ 17:00		
	25	土	炭焼き(窯だし、炭材作り)	9:00 ~ 12:00		
2	1	土	里山保全体験(竹林の手入れ・竹細工)	9:30 ~ 12:00	ばじょうじ谷戸休憩舎	300/100
	2	日	冬の野鳥観察会	8:00 ~ 11:00	レストハウス	
	15	土	親子炭焼体験	10:00 ~ 15:00	ばじょうじ谷戸休憩舎	800
	23	日	ネイチャークラフト作り	10:00 ~ 15:00	円形広場	500
	8	土	炭焼き(窯詰め、炭材作り)	9:00 ~ 12:00	宮谷戸炭焼施設	300/100
	15	土	炭焼き(火入れ、炭焼き)	9:00 ~ 17:00		
	22	土	炭焼き(窯だし、炭材作り)	9:00 ~ 12:00		

<応募方法> 行事開催10日前までに一行事ごとにHPまたは往復はがきで参加者全員の氏名・年齢・住所・電話番号を記入してお申し込み下さい。申し込み多数の場合は抽選になります。抽選の結果は行事の1週間前までにご連絡致します。  
ホームページ <https://tzksatokura.org/> お問い合わせ [tsuzuki-park@tmtv.ne.jp](mailto:tsuzuki-park@tmtv.ne.jp)



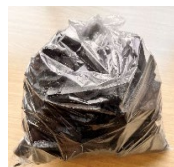
1月 保全田畑部会 各エリア維持管理予定表		
日付	曜日	9時～12時 13時～17時
7	火	(園内) 枯枝拾い、落葉掻き、(I-①): 薪わり
9	木	(H) バラ花壇、蕾/葉の抜取り、除草
13	月	(B3) 無煙炭化材づくり、(I-①): 薪わり
16	木	(B1) 竹林の整備(枯竹の除去)、竹細工の日
21	火	(G) 蛙ハウスの設置
23	木	(B1) 竹林の整備—米糠
28	火	(B2) 竹林の整備—米糠
30	木	(園内) パトロール、(I-①) 部会会議

## 里山の恵み



■PURE ハチミツ  
計り売り 1g/8円  
1びん/1800円

■竹細工 各種  
200円  
■青竹材  
200円/1m



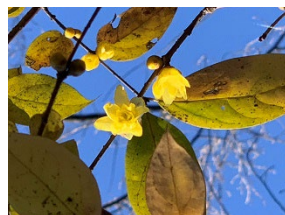
■バラ炭 袋入り 750g/300円  
5Kg/1200円  
■竹酢液 濾過品 2L/500円  
蒸溜品 500ml/500円



## 編集記

新年あけましておめでとうございます。  
皆様にとって良い年になりますよう心よりお祈り申し上げます。  
今年もたくさんのイベント、まつり、地域の皆様に喜んでいただけるよう励んでいきたいと思っております。

都筑里山倶楽部 スタッフ一同



里山に咲いたロウバイ

里山の竹で作った巣箱を沢山置きました。  
野鳥さん用建売住宅。売れるといいな。