

# 2025年6月度 炭焼き部会レポート





## < 6月の活動概要 >

今月の炭焼きでは、2025年度用に伐採した竹（2024年12月伐採、乾燥減量28%）を初めて使用し、旧来とほぼ同様の結果を得ました。

また、特別プログラムとして昨年に引き続き「竹炭で風鈴を作ろう」を企画して実施しました。

その他、昨年から倶楽部挙げての行事として始まった「都筑里山ウォークラリー」（他団体との共催）に、部会として参加しました。コース中の複数のチェックポイントで竹にまつわる遊び（竹割り、竹ピラミッドなど：遊具）を提供し、参加者に楽しんでもらいました。

# 6 月度 活動レポート 第 1 週

－ 6 月 4 日（水） 9：00～12：00

- 竹細工素材作製  
（蛙、竹トンボ、他）

－ 6 月 7 日（土） 9：00～12：00

- 窯詰め（MK-1使用、竹炭）／  
64.63 kg

※ 一般体験参加者（1 家族 2 名）がお手伝い！

- 蛙のカスタネット組立て
- 部会代表者連絡会議報告ほか

－ 6 月 6 日（金） 9：00～12：00

- 炭焼用炭材の計量
- 窯詰め準備  
（竹材の確保と宮谷戸窯へ移動）
- 竹コップ用竹材の伐採  
（里山ウォークラリー用）

## 6 月度 活動レポート 第 2 週

－ 6 月 11 日（水） 9 : 00 ～ 12 : 00

- ・ 里山ウォークラリー準備
- ・ 竹灯籠 材料作り

－ 6 月 13 日（金） 9 : 00 ～ 12 : 30

- ・ 竹ピラミッドの設置（さくら広場）
- ・ 煙突設置 & 雨除けテントの設営
- ・ 料理準備
- ・ 竹炭風鈴作りの準備

－ 6 月 14 日（土） 9 : 00 ～ 18 : 00

- ・ 火入れ（MK-1、竹炭）
- ・ 9:30～12:00 特別体験プログラム  
「竹炭で風鈴を作ろう」

※ 2 家族 4 名の親子が参加

・ 10:00～15:00

「第 2 回都筑里山ウォークラリー」



# 6 月 度 活 動 レ ポ ー ト 第 3 週

－ 6 月 18 日（水） 9：00～12：00

- ・ 竹細工製品の製作
  - － 竹トンボ ほか

－ 6 月 20 日（金） 9：00～12：00

- ・ 煙突撤去 & 各パーツ清掃
- ・ 宮谷戸窯敷地内の草刈り
- ・ 7 月の活動予定を協議

－ 6 月 21 日（土） 9：00～12：00

- ・ 窯出し（MK-1）・選別・磨き

※ 一般体験参加者（1 家族 2 名）がお手伝い！

- ・ 炭焼き用の薪の移動
- ・ 次月（7 月）の予定表配布・説明





# < ドラム缶窯 MK-1による炭焼き >

- 炭材：長さ68 c m（伐採日 2024年12月6日）
- 乾燥日数 丸竹：8日 竹割後：174日（約6ヶ月）
- 入炭材量：64.63 kg 乾燥減量：26.01%
- 出炭量：17.70 kg（27.39%）
- 良炭量：4.81 kg（7.44%）
- 採取竹酢液：9.12 L

（比較）

2025年度5月／炭材（伐採日 2024年1月26日 3年以上の成長竹）

入炭材量：58.19 kg、乾燥減量：43.6%、木酢液採取量：12.0 L

出炭量（率）：12.7 kg（21.8%）、良炭量（率）：6.6 kg（11.3%）

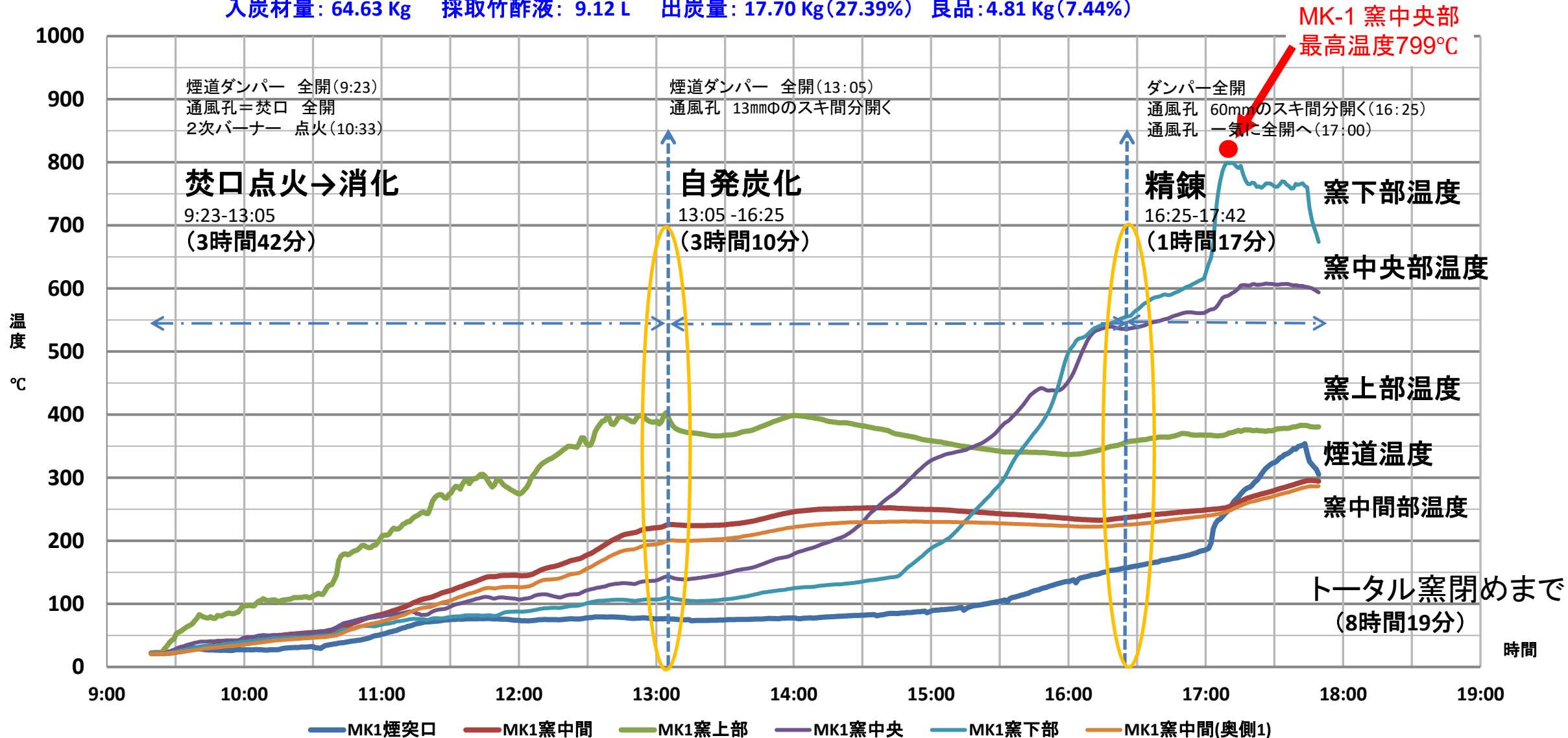


# 2025年6月14日(土) 宮谷戸 MK-1改修窯 木炭焼き結果

第258回(窯改修後16回目) 炭焼き、気温 22.1℃、天気 曇りのち雨

炭材:長さ68 cm 長寸 (伐採日 2024年12月6日 3年以上の成長竹 乾燥日数 丸竹 8日、割竹 174日、26.01% 重量減)

入炭材量: 64.63 Kg 採取竹酢液: 9.12 L 出炭量: 17.70 Kg (27.39%) 良品: 4.81 Kg (7.44%)



# ＜宮谷戸窯の改修／はじょうじ谷戸窯の移設＞

先月の活動報告の中で今後の課題として挙げた宮谷戸窯の改修について、遅れさせながら部会員の皆さんで話し合い、はじょうじ谷戸のドラム缶窯を移設、再利用することで意見がまとまりました。まずは宮谷戸窯（MK-2：経年劣化のため放置中）の撤去が必要で、その作業から始めることになります。

通常 of 炭焼きなどの合間を縫っての作業となりますので、部会員の最大限の協力を得ながら進めていきたいと思ひます。



# < 6月／竹炭焼き 第1・2週 窯詰め・火入れ >



窯詰め



焚口の取付け



火入れ



特別体験プログラム  
竹炭風鈴の完成

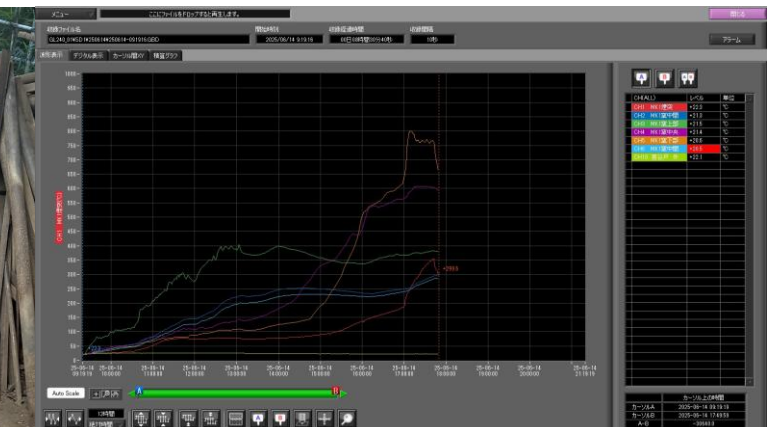


炭焼きの合間に  
火入れ燃料の薪割り

6/14(土)は特別体験プログラムの日  
2家族4名の親子が参加してくれました。



自発炭化進行中



精錬中

窯内部温度の推移



# < 6月／竹炭焼き 第3週 窯出し・計量 >



土留め撤去／バケツリレーで！



窯開け時の状態



出来具合を観察



一般体験プログラムに親子で参加、お手伝い  
作業前にマスクして… 製品の取出し



取れ高を計量



# < 6月／竹炭焼き 第3週 製品の選別・研磨 >



良質の炭の選別／キンキン♪ & 研磨



猛暑でも炭焼き窯の敷地内は木陰で涼しい！？



一般体験後の記念撮影





## <第2回 都筑里山ウォークラリー>

6月14日（土）10:00～15:00 円形広場&さくら広場 ほか

昨年からスパイスアップ SOZAI 循環 Lab との共催で始まった「都筑里山ウォークラリー」を今年度はさらに充実させ、倶楽部を挙げての行事として開催されました。

### <ラリーポイント>

#2: 竹割り #4: 竹細工(竹灯籠)

■ゴール: ロープ遊具 & 竹ピラミッド ほか

■WS: 蛙のカスタネット、竹とんぼなど

竹にまつわる遊びを提供し、参加者に楽しんでもらいました。

区内小学校の父親参観日と重なりましたが、昨年並みの参加者の来場を得、公園内の自然を存分に楽しんでいただきました。

