

都筑中央公園はグリーンマトリックスシステムの中核となる区内最大の総合公園

都筑中央公園自然体験施設



# 里山便り

1月号

令和8年1月31日 第281号

発行：特定非営利活動法人 都筑里山倶楽部  
〒224-0032 横浜市都筑区茅ヶ崎中央 57-8

理事長 志田 政明  
Tel& Fax 045-941-0987

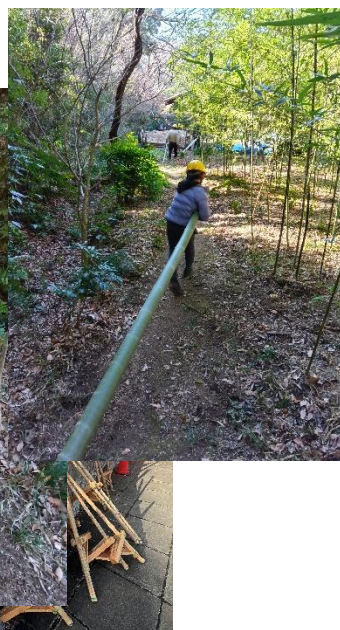
## 里山保全体験（竹林の手入れと竹細工） 1 / 1 0 （土）

父子一組の参加で行われました。

4年生の男子、初めは鋸の使い方も余計な力が入って上手く引けなかったのが、教えてもらううちにどんどん上達し、大きな竹を伐採・枝払い・3mに玉切りを無事完了。普段は我が子の出来を見ているだけのお父さんも、太めの竹を伐採して同様の体験。

後半の時間は自分で切った竹を使っの燈籠づくり、いやネーミングを改めて、竹のキャンドルづくり。家で待つお母さんのぶんも含めて3個の竹キャンを作って満足の体験学習でした。

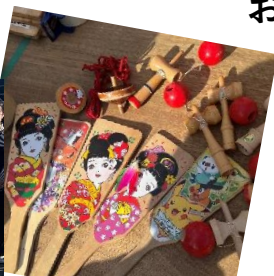
M. S.



## お正月遊びと餅つき 1 / 1 1 （日）

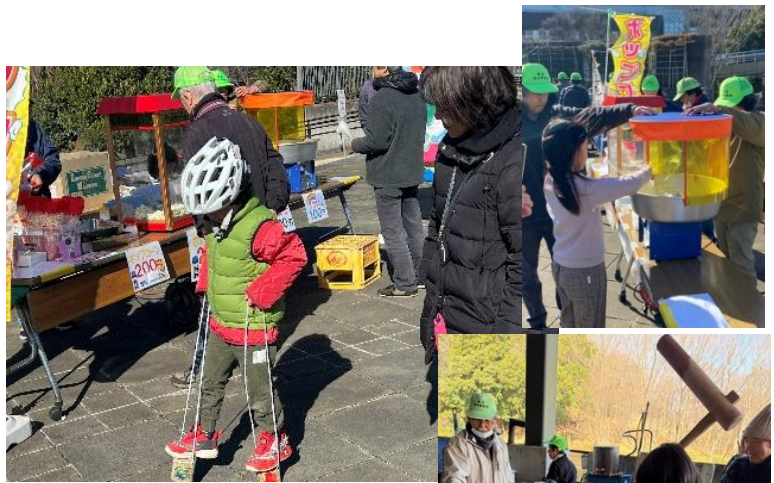
寒風吹く冬の日に、昔懐かしい外遊びを楽しみに多くの親子が集まりました。凧上げは不動の人気アイテム、手に取るとすぐに走り出す子供たち。寒さもおかまいなしの風景があちこちで見られました。

羽根つきは、リフティング大会に備えて練習をしっかりと地道にやる親子の姿も多く見られ、本大会が楽しみでした。定番の輪投げは子供だけでなく大人も高得点を狙って真剣に楽しんでいました。





独楽回しは紐を巻くところが難しく、我慢して頑張った人がようやく回すステップに。でも、せっかく紐を巻けても上手く回せた人は少なかったようです。そして、それ以上に技術が必要だったのは弓。竹製の弓を射って、矢を的に当てるのはとても難しく、何度もチャレンジする人がいました。今年はたくさん遊んでお腹が空いた子に、お餅だけでなく、ポップコーンと綿飴を用意しました。羽根つきリフティングの最高回数は42回でした。 T.H.

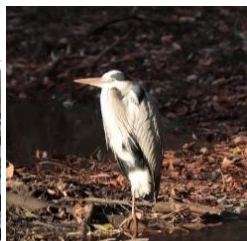


## 冬の自然観察会（生き物探し SATOYAMA GO）1/18（日）

冬晴れの中、6家族14名が参加し、公園内で見られる冬の自然観察を行いました。まず会議室で、今回の観察会の趣旨、方法、ルート等の説明を受けた後、トレジャーマップ、トレジャーリスト、お宝シールを持って、公園に出かけました。公園内を歩きながら、みんなで、設置されたトレジャースポットパネルを探します。「あっ、あった！何がいるかな？何が見える？」キョロキョロ探すと、アオサギが池の中にいる、メジロが木に留まってる、ワビスケの花が咲いてる、大きなマツボックリがいっぱい落ちてるなど、続々とお宝を見つけ、お宝シールをパタパタと貼りました。公園内で自分だけのお宝を見つけられたかな？ Y.N.







## 炭焼き

先月に引き続き、通常のドラム缶窯と無煙炭化器で炭焼きを行いました。直近3カ月のドラム缶での炭焼きは炭化時間が非常に短いこと、出炭率・良炭率ともに良好で安定していることが特徴です。今回は精錬中、久しぶりに窯内温度が800℃（窯下部）を超え、30分以上もブルーフレームが観察されました。来月から数回に分けて、5月末に実施予定の「たたら製鉄」の燃料となる木炭を焼く予定です。

炭焼部会では新たな若手ボランティアの獲得を目指し、一連の炭焼作業（窯詰め・火入れ・窯出し）を体験を通じて知ってもらえるよう、3週連続コースの一括で募集した結果、1名の応募者を得ました。今後も継続して一括募集を行っていく予定です。宮谷戸窯の施設も門柱、竹垣など、老朽化が目立ってきましたので、竹垣を造り替えて外観を一新しました。一度足を運んで出見栄えをご覧ください。門柱も今年度内には新しくする予定です。

炭焼部会 J.T.

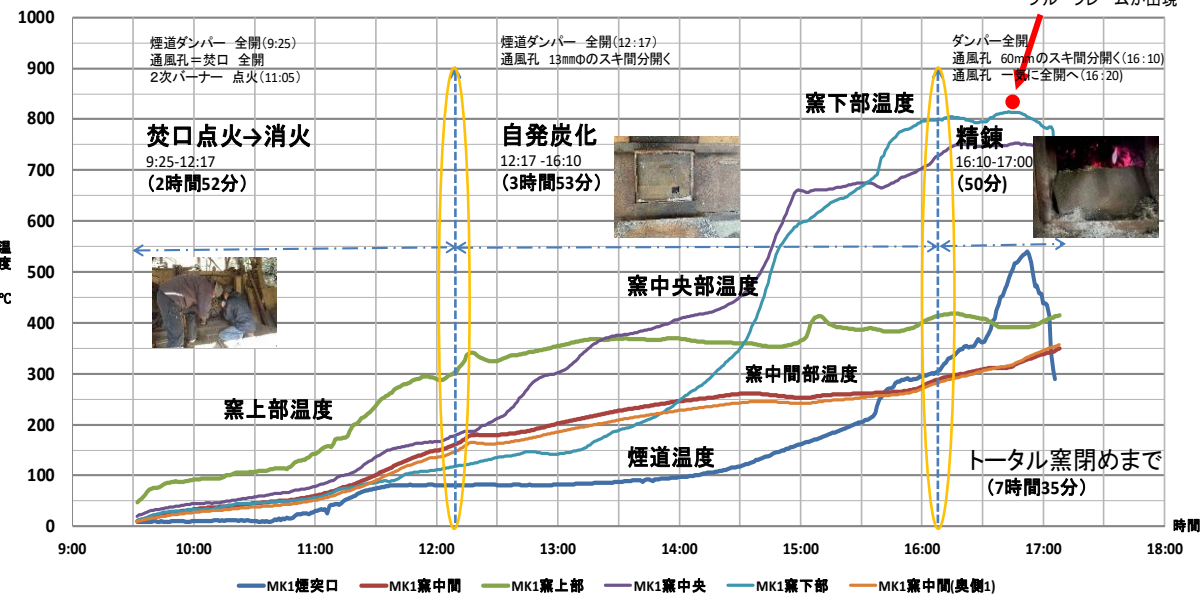
2026年1月17日(土) 宮谷戸 MK-1改修窯 竹炭焼き結果

第262回(窯改修後20回目) 炭焼き、気温 9.1℃、天気 晴れ

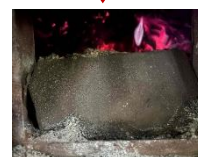
炭材:長さ8cm 長寸 (伐採日2025年1月26日 3年以上の成長竹 5月10日竹割り 乾燥日数(割竹)294日(29.33% 重量減)

入炭材量:63.55 Kg 採取竹酢液 4.15 L以上(回収開始遅れ) 出炭量:17.04 Kg(26.81%) 良品:8.83 Kg(13.89%)

MK-1 窯下部  
最高温度814℃  
精錬中、30分以上  
ブルーフレームが出現



窯詰め(火入れ)



精錬中のブルーフレーム



窯出し前(火入れ後)

### ◆ドラム缶窯(MK-1)による竹炭焼き 1/20日(土)

炭材:長さ68cm/伐採日 2025年1月26日/竹割り

5月10日/乾燥日数:竹割後294日(約10ヶ月)

[入炭量] 63.55 kg (乾燥減量:29.33%)

[出炭量(率)] 17.04 kg (26.8%)

[良炭量(率)] 8.83 kg (13.89%)

[採取竹酢液] 4.15 L

\*他に無煙炭化器による軟炭収量:約10 kg



### ◆外部イベントへの参加

#### 「音の竹フェス2026」

日時:2026年1月20日(火) 11時~16時

会場:青葉区民文化センター フィリアホール

(青葉台東急百貨店5F) カエルのカスタネット(色塗りワークショップ)と竹バチを持って参加、会場内に竹ピラミッド(高さ約3m)を設置し、参加者に竹バチで叩いて竹の音を楽しんでいただきました。



竹垣の改善

## 2月3月の行事

月	日	曜日	行 事	時間	集合場所	参加費
2	1	日	冬の野鳥観察会	8:00 ~ 11:00	レストハウス2F	300/100
	7	土	里山保全体験(竹林の手入れ・竹細工)	9:30 ~ 12:00	ばじょうじ谷戸休憩舎	300/100
	14	土	親子炭焼体験	10:00 ~ 15:00	宮谷戸炭焼施設	800
	22	日	ネイチャークラフト作り	10:00 ~ 15:00	円形広場	500
	7	土	炭焼き(窯詰め、炭材作り)	9:00 ~ 12:00	宮谷戸炭焼施設	3回 1000
	14	土	炭焼き(火入れ、炭焼き)	9:00 ~ 17:00	宮谷戸炭焼施設	
	21	土	炭焼き(窯だし、炭材作り)	9:00 ~ 12:00	宮谷戸炭焼施設	
3	7	土	里山保全体験(竹林の手入れ・竹細工)	9:30 ~ 12:00	ばじょうじ谷戸休憩舎	300/100
	7	土	田畑作業体験(イモ植付け年間コース)	13:00 ~ 15:00	ばじょうじ谷戸休憩舎	3500/1000
	8	日	カブト虫の越冬幼虫観察会	9:00 ~ 12:00	レストハウス2F	300/100
	8	日	里山保全体験(シタケの植菌)	13:00 ~ 15:00	レストハウス2F	300/100 ホダギ500/1本
	15	日	早春の植物観察会	9:00 ~ 12:00	レストハウス2F	300/100
	15	日	ジュニアくらぶ 観察会	10:00 ~ 12:00	レストハウス2F	-
	22	日	ネイチャークラフト作り	10:00 ~ 15:00	円形広場	500
	7	土	炭焼き(窯詰め、炭材作り)	9:00 ~ 12:00	宮谷戸炭焼施設	3回 1000
	14	土	炭焼き(火入れ、炭焼き)	9:00 ~ 17:00	宮谷戸炭焼施設	
	21	土	炭焼き(窯だし、炭材作り)	9:00 ~ 12:00	宮谷戸炭焼施設	

<応募方法> 行事開催10日前までに一行事ごとにHPまたは往復はがきで参加者全員の氏名・年齢・住所・電話番号を記入してお申し込み下さい。申し込み多数の場合は抽選になります。抽選の結果は行事の1週間前までにご連絡致します。HP <https://tzksatokura.org/> お問い合わせ [tsuzuki-i-park@tmtv.ne.jp](mailto:tsuzuki-i-park@tmtv.ne.jp)



2月 保全田畑部会 予定表		
日	曜	作業予定 9時～12時 13時～17時
3	火	(H)バラ花壇、冬剪定 (I-①)バラの接ぎ木
5	木	(H)バラ花壇、元肥、客土 (H)散水設備の撤去・設置
10	火	(H)バラ花壇、竹チップ+牛フン
12	木	(D)アジサイ下草刈り
17	火	(G)(A1-②)畑作業-堆肥・耕運機
19	木	(B1)竹林の整備、竹細工の日
23	月	(A1-②)アズマネザサ除去
26	木	(園内)パトロール、(I-①)部会会議 (I-①)ジャガイモの植付けの準備

2月 炭焼部会 予定表		
日	曜	作業予定 9時～12時 第2土曜のみ17時
4	(水)	・たたら製鉄準備(耐火煉瓦の確保、炉の組立て)
6	(金)	・窯詰め準備(木炭用炭材&薪の確保・確認など) ・竹材の伐採#3 (次年度炭焼き用:3年以上7本ほか)
7	(土)	・窯詰め(MK-1)、竹割り&束ね・計量 ・薪割り(炭材用ほか) ・米ぬか播き(B3地区竹林内)
11	(水)	・竹細工用の素材作り(1年分) (竹とんぼ、カエル用ほか)
13	(金)	・煙突設置、炭焼き用炭材・器材の確保&準備 ・料理準備 ・親子炭焼き体験用器材の確認&準備
14	(土)	・火入れ(MK-1)、軟炭焼き(無煙炭化器使用) ・薪割り&束作り(販売用) ・親子炭焼き体験(華炭焼き、火起こし体験ほか)
18	(水)	・竹の伐採#4 1)次年度炭焼き用竹材(3年以上7本) 2)落ち葉溜め補修用ほか
20	(金)	・煙突撤去・清掃 ・落ち葉溜めの補修など
21	(土)	・窯出し(MK-1:木炭/たたら製鉄用燃料) ・3月度炭焼き用木材の準備(薪割り) ・次月(3月)の予定表配布・説明

### 里山のめぐみ販売

- PURE ハチミツ  
計り売り 1g/8円  
1びん/1800円
- 竹炭 300円
- 竹酢液 500円
- 竹細工各種  
200円～
- 青竹材  
200円/1m



### 編集記

一年で一番寒さ厳しい季節になりました。真冬ならではの公園の風景も格別です。今年は雪景色のばじょうじ休憩舎をみられるかな  
...  
事務局